



FASE DE OPOSICIÓN - EJERCICIO PRÁCTICO

DATA: 19/07/2024

Proceso selectivo para a cobertura, en quenda libre, mediante o sistema de Concurso-Oposición, de dúas (2) prazas de persoal laboral fixo no posto de Ordenanza Conserxe Instalacións Deportivas incluídas na OEP 2022 Extraordinaria ou de Estabilización do Concello de Carballo.

PRÁCTICO TIPO TEST: máx. 30 puntos

SUPOSTO PRÁCTICO ESCRITO: máx. 20 puntos

SUPOSTO PRÁCTICO IMAXES: máx. 10 puntos

**RESPOSTAS CORRECTAS/
RESPUESTAS CORRECTAS**

GALEGO

1 Como debería actuar un ordenanza conserxe se se atopa cun incendio na instalación deportiva?

- A) Tentar apagar o lume en por si sen notificar ás autoridades correspondentes
- B) Evacuar ás persoas presente, activar a alarma contra incendios e chamar aos servizos de emerxencias
- C) Ignorar a situación e continuar coas súas tarefas habituais
- D) Todas son correctas

2 Ante unha situación de primeiros auxilios, un ordenanza conserxe debería seguir os seguintes pasos: (ordénaos segundo prioridades)

Avaliar a escena: Antes de achegarse á persoa que necesita axuda, é importante avaliar a seguridade da escena para evitar poñerse en perigo.

Chamar a emerxencias: No caso de que a situación requira atención médica inmediata, o ordenanza conserxe debe chamar ao número de emerxencias correspondente e proporcionar a información necesaria sobre a situación.

Brindar asistencia básica: Dependendo da súa formación en primeiros auxilios, o ordenanza conserxe pode proporcionar axuda básica como controlar unha hemorraxia, realizar RCP se está capacitado para iso, ou manter á persoa afectada cómoda e tranquila ata que chegue a axuda médica.

Mantener a calma: É fundamental manter a calma e actuar con rapidez e eficacia en situacións de emerxencia para brindar a mellor axuda posible á persoa afectada.

- A) Chamar a emerxencias - Manter a calma - Brindar a asistencia - Avaliar a escena - Brindar asistencia básica
- B) Avaliar a escena - Brindar asistencia básica - Manter a calma - Chamar a emerxencias
- C) Avaliar a escena - chamar a emerxencias - Brindar asistencia básica - Manter a calma
- D) Todas son correctas

3 Cal das seguintes medidas de seguridade é fundamental para un ordenanza conserxe nunha instalación deportiva?

CASTELLANO

1 ¿Cómo debería actuar un ordenanza conserje si se encuentra con un incendio en la instalación deportiva?

- A) Intentar apagar el fuego por sí mismo sin notificar a las autoridades correspondientes.
- B) Evacuar a las personas presente, activar la alarma contra incendios y llamar a los servicios de emergencias
- C) Ignorar la situación y continuar con sus tareas habituales
- D) Todas son correctas

2 Ante una situación de primeros auxilios, un ordenanza conserje debería seguir los siguientes pasos: (ordénalos según prioridades)

Evaluar la escena: Antes de acercarse a la persona que necesita ayuda, es importante evaluar la seguridad de la escena para evitar ponerse en peligro.

Llamar a emergencias: En caso de que la situación requiera atención médica inmediata, el ordenanza conserje debe llamar al número de emergencias correspondiente y proporcionar la información necesaria sobre la situación.

Brindar asistencia básica: Dependiendo de su formación en primeros auxilios, el ordenanza conserje puede proporcionar ayuda básica como controlar una hemorragia, realizar RCP si está capacitado para ello, o mantener a la persona afectada cómoda y tranquila hasta que llegue la ayuda médica.

Mantener la calma: Es fundamental mantener la calma y actuar con rapidez y eficacia en situaciones de emergencia para brindar la mejor ayuda posible a la persona afectada.

- A) Llamar a emergencias - Mantener la calma - Brindar la asistencia - Evaluar la escena - Brindar asistencia básica
- B) Evaluar la escena - Brindar asistencia básica - Mantener la calma - Llamar a emergencias
- C) Evaluar la escena - Llamar a emergencias - Brindar asistencia básica - Mantener la calma
- D) Todas son correctas

3 ¿Cuál de las siguientes medidas de seguridad es fundamental para un ordenanza conserje en una instalación deportiva?



FASE DE OPOSICIÓN - EJERCICIO PRÁCTICO

DATA: 19/07/2024

Proceso selectivo para a cobertura, en quenda libre, mediante o sistema de Concurso-Oposición, de dúas (2) prazas de persoal laboral fixo no posto de Ordenanza Conserxe Instalacións Deportivas incluídas na OEP 2022 Extraordinaria ou de Estabilización do Concello de Carballo.

GALEGO

A) Deixar as portas de acceso abertas para facilitar a entrada dos usuarios

B) Manter un rexistro detallado das incidencias e problemas atopados

C) Non prestar atención a posibles comportamentos sospeitosos dos usuarios

D) Permitir o acceso a áreas restrinxidas sen autorización previa

4 Cal das seguintes accións é importante para un ordenanza conserxe nunha instalación deportiva en caso de emerxencia médica?

A) Esperar a que outro empregado se encargue da situación

B) Non proporcionar ningún tipo de axuda ata que chegue o persoal médico

C) Deixar a escena se se sente incómodo ou nervioso

D) Chamar a emerxencias de inmediato e seguir as instrucións do operador

5 Cal das seguintes accións é a máis adecuada en caso de atopar a un usuario inconsciente nunha instalación deportiva?

A) Mover rapidamente á persoa a un lugar máis cómodo

B) Darlle de beber auga inmediatamente

C) Chamar aos servizos de emerxencia e comezar coa reanimación cardiopulmonar (RCP) se é necesario

D) Esperar a que a persoa se esperte por si soa

6 Das seguintes instalacións deportivas cal delas non pertence ao Concello de Carballo?

A) Pavillón do CEIP Fogar

B) Pavillón Carballo Calero

C) Pavillón Pablo Herbello Novás

D) Pavillón do CEIP Gándara Sofán

7 Cal é a relación entre compresións torácicas e insuflacións na RCP básica para un adulto?

A) 15:2

B) 30:2

C) 50:1

CASTELLANO

A) Dejar las puertas de acceso abiertas para facilitar la entrada de los usuarios.

B) Mantener un registro detallado de las incidencias y problemas encontrados.

C) No prestar atención a posibles comportamientos sospechosos de los usuarios.

D) Permitir el acceso a áreas restringidas sin autorización previa.

4 ¿Cuál de las siguientes acciones es importante para un ordenanza conserje en una instalación deportiva en caso de emergencia médica?

A) Esperar a que otro empleado se encargue de la situación.

B) No proporcionar ningún tipo de ayuda hasta que llegue el personal médico.

C) Dejar la escena si se siente incómodo o nervioso.

D) Llamar a emergencias de inmediato y seguir las instrucciones del operador.

5 ¿Cuál de las siguientes acciones es la más adecuada en caso de encontrar a un usuario inconsciente en una instalación deportiva?

A) Mover rápidamente a la persona a un lugar más cómodo.

B) Darle de beber agua inmediatamente.

C) Llamar a los servicios de emergencia y comenzar con la reanimación cardiopulmonar (RCP) si es necesario.

D) Esperar a que la persona se despierte por sí sola.

6 De las siguientes instalaciones deportivas ¿cuál de ellas no pertenece al Ayuntamiento de Carballo?

A) Pabellón del CEIP Fogar.

B) Pabellón Carballo Calero.

C) Pabellón Pablo Herbello Novás.

D) Pabellón del CEIP Gándara Sofán.

7 ¿Cuál es la relación entre compresiones torácicas e insuflacións en la RCP básica para un adulto?

A) 15:2

B) 30:2

C) 50:1



FASE DE OPOSICIÓN - EJERCICIO PRÁCTICO

DATA: 19/07/2024

Proceso selectivo para a cobertura, en quenda libre, mediante o sistema de Concurso-Oposición, de dúas (2) prazas de persoal laboral fixo no posto de Ordenanza Conserxe Instalacións Deportivas incluídas na OEP 2022 Extraordinaria ou de Estabilización do Concello de Carballo.

GALEGO	CASTELLANO
D) Todas as respostas son correctas	D) Todas las respuestas son correctas
8 En que instalación municipal de Carballo hai máis aforo de espectadores sentados?	8 En que instalación municipal de Carballo hay más aforo de espectadores sentados?
A) Campo de Fútbol de As Eioras	A) Campo de Fútbol de As Eioras
B) Pavillón Carballo Calero	B) Pabellón Carballo Calero
C) Pavillón Vila de Noia	C) Pabellón Vila de Noia
D) Piscina municipal Carballo Calero	D) Piscina municipal Carballo Calero
9 Cal non é un parámetros de control hixiénico sanitarios no tratamento da auga das piscinas municipais de Carballo que se debe de tomar de forma diaria?:	9 ¿Cuál no es un parámetros de control higiénico sanitarios en el tratamiento del agua de las piscinas municipales de Carballo que se debe de tomar de forma diaria?:
A) Temperatura ambiente	A) Temperatura ambiente.
B) Temperatura da auga	B) Temperatura del agua.
C) pH	C) pH.
D) Cloro libre residual	D) Cloro libre residual
10 Que temperatura da auga debe ter unha piscina municipal de Carballo para cumprir cos requisitos que marca os criterios técnicos-sanitarios das piscinas de Galicia?	10 ¿Qué temperatura del agua debe tener una piscina municipal de Carballo para cumplir con los requisitos que marca los criterios técnicos-sanitarios de las piscinas de Galicia?
A) Entre 26 °C - 31 °C	A) Entre 26 °C - 31 °C
B) Entre 24 °C - 28 °C	B) Entre 24 °C - 28 °C
C) Por encima de 28 °C	C) Por encima de 28 °C
D) Entre 24 °C - 30 °C	D) Entre 24 °C - 30 °C

PRÁCTICO TIPO TEST - BAREMACIÓN: máximo 30 puntos.

Cada resposta correcta puntuará TRES (3) PUNTOS.

Cada respuesta correcta puntuará TRES (3) PUNTOS.

As respostas incorrectas ou as non contestadas non descontarán puntuación.

Las respuestas incorrectas o las no contestadas no descontarán puntuación.



FASE DE OPOSICIÓN - EJERCICIO PRÁCTICO

DATA: 19/07/2024

Proceso selectivo para a cobertura, en quenda libre, mediante o sistema de Concurso-Oposición, de dúas (2) prazas de persoal laboral fixo no posto de Ordenanza Conserxe Instalacións Deportivas incluídas na OEP 2022 Extraordinaria ou de Estabilización do Concello de Carballo.

PREGUNTAS DE RESERVA

GALEGO	CASTELLANO
<p>R1 Cantas rúas de nado ten a piscina municipal Carballo Calero?</p> <p>A) 4 rúas de nado B) 7 rúas de nado C) 6 rúas de nado D) 8 rúas de nado</p>	<p>R1 ¿Cuántas calles de nado tiene la piscina municipal Carballo Calero?</p> <p>A) 4 calles B) 7 calles C) 6 calles D) 8 calles</p>
<p>R2 No pavillón Municipal Vila de Noia de Carballo, ¿que deportes de competición no ámbito federado se poden practicar?</p> <p>A) Balonmán, Baloncesto, Fútbol sala, Voleibol e Hockei a Patíns B) Baloncesto, Fútbol sala, Hockei a Patíns, Voleibol e Hóckey Sala C) Baloncesto, Balonmán, Voleibol e Fútbol Sala D) Voleibol, Baloncesto, Fútbol Sala e Tenis</p>	<p>R2 En el Pabellón Municipal Vila de Noia de Carballo, ¿qué deportes de competición en el ámbito federado se pueden practicar?</p> <p>A) Balonmano, Baloncesto, Fútbol Sala, Voleibol y Hockey a Patines B) Baloncesto, Fútbol Sala, Hockey a Patines, Voleibol y Hockey Sala C) Baloncesto, Balonmano, Voleibol y Fútbol Sala D) Voleibol, Baloncesto, Fútbol Sala y Tenis</p>
<p>R3 Que medidas de seguridade debe seguir un ordenanza - conserxe de instalacións deportivas ao pechar as instalacións pola noite?</p> <p>A) Deixar todas as portas abertas para facilitar a entrada ao persoal de limpeza B) Organizar unha festa nocturna nas instalacións C) Verificar que todas as luces estean apagadas e asegurar que as portas estean pechadas con chave D) Ningunha das respostas é correcta</p>	<p>R3 ¿Qué medidas de seguridade debe seguir un ordenanza - conserje de instalaciones deportivas al cerrar las instalaciones por la noche?</p> <p>A) Dejar todas las puertas abiertas para facilitar la entrada al personal de limpieza B) Organizar una fiesta nocturna en las instalaciones. C) Verificar que todas las luces estén apagadas y asegurar que las puertas estén cerradas con llave. D) Ninguna de las respuestas es correcta</p>
<p>R4 Cal é o ritmo recomendado de compresións torácicas por minuto nun adulto durante a RCP?</p> <p>A) 60-80 compresións por minuto B) 150-180 compresións por minuto C) 100-120 compresións por minuto D) Calquera ritmo</p>	<p>R4 ¿Cuál es el ritmo recomendado de compresiones torácicas por minuto en un adulto durante la RCP?</p> <p>A) 60-80 compresiones por minuto B) 150-180 compresiones por minuto C) 100-120 compresiones por minuto D) Cualquier ritmo</p>



FASE DE OPOSICIÓN - EJERCICIO PRÁCTICO

DATA: 19/07/2024

Proceso selectivo para a cobertura, en quenda libre, mediante o sistema de Concurso-Oposición, de dúas (2) prazas de persoal laboral fixo no posto de Ordenanza Conserxe Instalacións Deportivas incluídas na OEP 2022 Extraordinaria ou de Estabilización do Concello de Carballo.

SUPOSTO PRÁCTICO ESCRITO (GALEGO)

Es o ordenanza conserxe dun ximnasio municipal e durante a túa quenda de traballo, recibes unha queixa dun usuario que informa que as duchas do vestiario masculino non teñen suficiente presión de auga e a auga quente non está a funcionar correctamente. O usuario expresa a súa frustración xa que necesita ducharse despois da súa rutina de exercicio

Preguntas:

1. Como abordarías a queixa do usuario sobre as duchas con problemas de presión de auga e temperatura?
2. Que accións tomarías para resolver rapidamente a situación e garantir a satisfacción do usuario?
3. Que medidas propoñerías para mellorar o mantemento preventivo das instalacións e evitar futuros problemas coas duchas ou outros equipos, dentro do ámbito do posto de traballo dun ordenanza conserxe?

Este suposto práctico che desafía a aplicar os teus coñecementos en mantemento de instalacións, atención ao cliente e resolución de problemas no contexto específico dunha instalación deportiva.

SUPUESTO PRÁCTICO ESCRITO (CASTELLANO)

Eres el ordenanza conserje de un gimnasio municipal y durante tu turno de trabajo, recibes una queja de un usuario que informa que las duchas del vestuario masculino no tienen suficiente presión de agua y el agua caliente no está funcionando correctamente. El usuario expresa su frustración ya que necesita ducharse después de su rutina de ejercicio.

Preguntas:

1. ¿Cómo abordarías la queja del usuario sobre las duchas con problemas de presión de agua y temperatura?
2. ¿Qué acciones tomarías para resolver rápidamente la situación y garantizar la satisfacción del usuario?
3. ¿Qué medidas propondrías para mejorar el mantenimiento preventivo de las instalaciones y evitar futuros problemas con las duchas u otros equipos, dentro del ámbito del puesto de trabajo de un ordenanza conserje?

Este supuesto práctico te desafía a aplicar tus conocimientos en mantenimiento de instalaciones, atención al cliente y resolución de problemas en el contexto específico de una instalación deportiva.



FASE DE OPOSICIÓN - EJERCICIO PRÁCTICO

DATA: 19/07/2024

Proceso selectivo para a cobertura, en quenda libre, mediante o sistema de Concurso-Oposición, de dúas (2) prazas de persoal laboral fixo no posto de Ordenanza Conserxe Instalacións Deportivas incluídas na OEP 2022 Extraordinaria ou de Estabilización do Concello de Carballo.

SUPOSTO/SUPUESTO PRÁCTICO ESCRITO - BAREMACIÓN: máximo 20 puntos.

Guía de desenvolvemento do suposto práctico / Guía de desarrollo del supuesto práctico:

Acción 1: puntuación máxima TRES (3) PUNTOS

1. En primeiro lugar, agradecer ao usuario por comunicar o problema e desculparse polas molestias causadas.

1. En primer lugar, agradecer al usuario por comunicar el problema y disculparse por las molestias causadas.

Acción 2: puntuación máxima TRES (3) PUNTOS

2. Verificar persoalmente o estado das duchas para confirmar a situación reportada.

2. Verificar personalmente el estado de las duchas para confirmar la situación reportada.

Acción 3: puntuación máxima CATRO (4) PUNTOS

3. Contactar ao persoal de mantemento do ximnasio para que realicen unha revisión técnica inmediata e solucionen os problemas de presión de auga e temperatura.

3. Contactar al personal de mantenimiento del gimnasio para que realicen una revisión técnica inmediata y solucionen los problemas de presión de agua y temperatura.

Acción 4: puntuación máxima CATRO (4) PUNTOS

4. Ofrecer ao usuario alternativas como utilizar outro vestiario con duchas en funcionamento ou proporcionarlle unha solución temporal mentres se resolve o inconveniente.

4. Ofrecer al usuario alternativas como utilizar otro vestuario con duchas en funcionamiento o proporcionarle una solución temporal mientras se resuelve el inconveniente.

Acción 5: puntuación máxima TRES (3) PUNTOS

5. Manter ao usuario informado sobre o progreso na reparación e asegurarlle que se está traballando para resolver a situación canto antes.

5. Mantener al usuario informado sobre el progreso en la reparación y asegurarle que se está trabajando para resolver la situación lo antes posible.

Acción 6: puntuación máxima TRES (3) PUNTOS

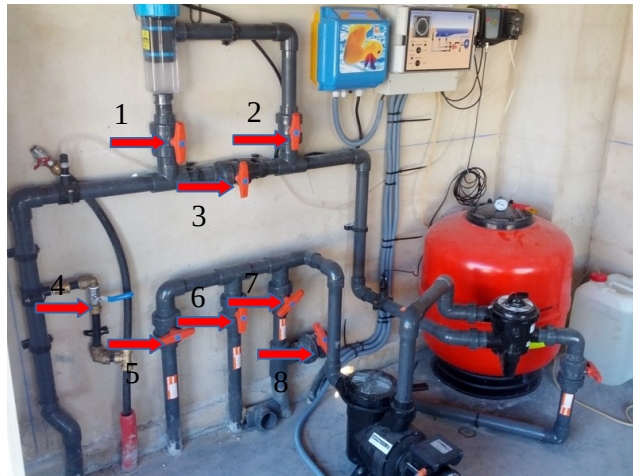
6. Unha vez solucionado o problema, realizar un seguimento co usuario para confirmar que as duchas funcionan correctamente e recoller a súa feedback. Realizar un rexistro de control diario das incidencias das temperatura das duchas.

6. Una vez solucionado el problema, realizar un seguimiento con el usuario para confirmar que las duchas funcionan correctamente y recoger su feedback. Realizar un registro de control diario de las incidencias de las temperatura de las duchas.

SUPOSTO PRÁCTICO GRÁFICO (GALEGO)

1. Na seguinte imaxe identifica, das seguintes chaves de paso no sistema hidráulico, cales están abertas e cales están pechadas. **Resposta:** puntuación máxima CINCO (5) PUNTOS

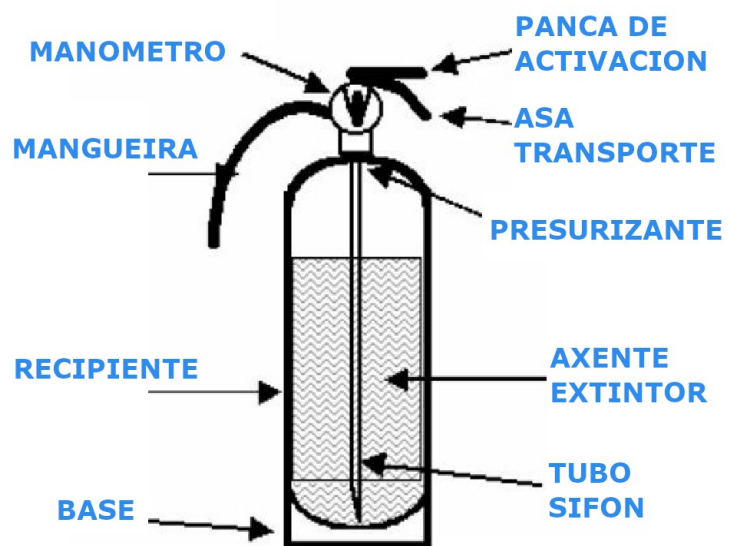
- Chave n.º 1 - ABERTA
- Chave n.º 2 - ABERTA
- Chave n.º 3 - PECHADA
- Chave n.º 4 - PECHADA
- Chave n.º 5 - PECHADA
- Chave n.º 6 - ABERTA
- Chave n.º 7 - ABERTA
- Chave n.º 8 - PECHADA



2. Identifique as distintas partes do extintor colocando o número correspondente en cada frecha.

Resposta: puntuación máxima CINCO (5) PUNTOS

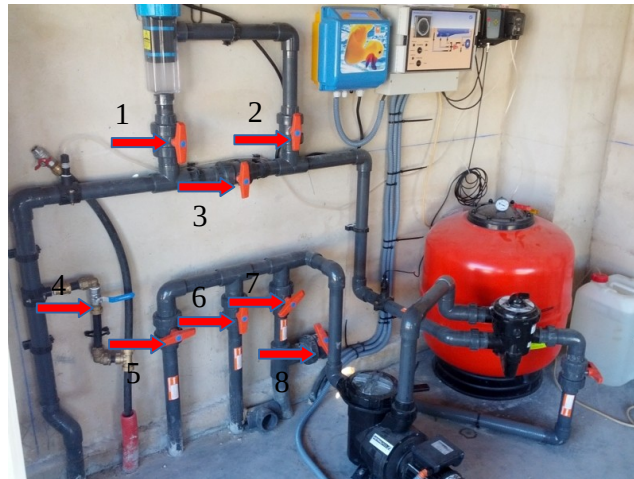
- 1 PRESURIZANTE
- 2 BASE
- 3 MANÓMETRO
- 4 AXENTE EXTINTOR
- 5 RECIPIENTE
- 6 MANGUEIRA
- 7 ASA TRANSPORTE
- 8 TUBO SIFÓN
- 9 PANCA DE ACTIVACIÓN



SUPUESTO PRÁCTICO GRÁFICO (CASTELLANO)

1. En la siguiente imagen identifica, de las siguientes llaves de paso en el sistema hidráulico, cuales están abiertas y cuales están cerradas. **Respuesta:** puntuación máxima CINCO (5) PUNTOS

- Llave nº 1 - ABIERTA
- Llave nº 2 - ABIERTA
- Llave nº 3 - CERRADA
- Llave nº 4 - CERRADA
- Llave nº 5 - CERRADA
- Llave nº 6 - ABIERTA
- Llave nº 7 - ABIERTA
- Llave nº 8 - CERRADA



2. Identifique las distintas partes del extintor colocando el número correspondiente en cada flecha.

Respuesta: puntuación máxima CINCO (5) PUNTOS

- 1 PRESURIZANTE
- 2 BASE
- 3 MANÓMETRO
- 4 AGENTE EXTINTOR
- 5 RECIPIENTE
- 6 MANGUERA
- 7 ASA TRANSPORTE
- 8 TUBO SIFÓN
- 9 PALANCA DE ACTIVACIÓN

